

C	Mise à Jour	21/10/2015	G.D.		
B	Mise à Jour	25/09/2015	G.D.		
A	Mise à Jour	17/08/2015	G.D.		
INDICE	MODIFICATION	DATE	DESSINE	VERIFIE	APPROUVE

REALISATION TABLEAU ET SCHEMAS

DIMATEQ Guadeloupe

Rue Alfred Lumière Z.I. De Jarry
97122 Baie-Mahault Guadeloupe

Tél:05.90.26.85.87

Fax:05.90.26.85.90

DESSINE: Gaza D.

VERIFIE:

CABLE:

DATE DE CREATION: 06.01.2014

ENTREPRISE D'INSTALLATION

PRESTELC

Impasse les Palétuviers Imm. la Verderie
Z.I. - 97122 Baie-Mahault

Tél:05.90.60.90.13

Fax:05.90.60.90.17

NOM D'AFFAIRE

RECTORAT

DE LA GUADELOUPE

BÂT. 6,7 & 8 - TD R+2

Schéma électrique

Page de garde

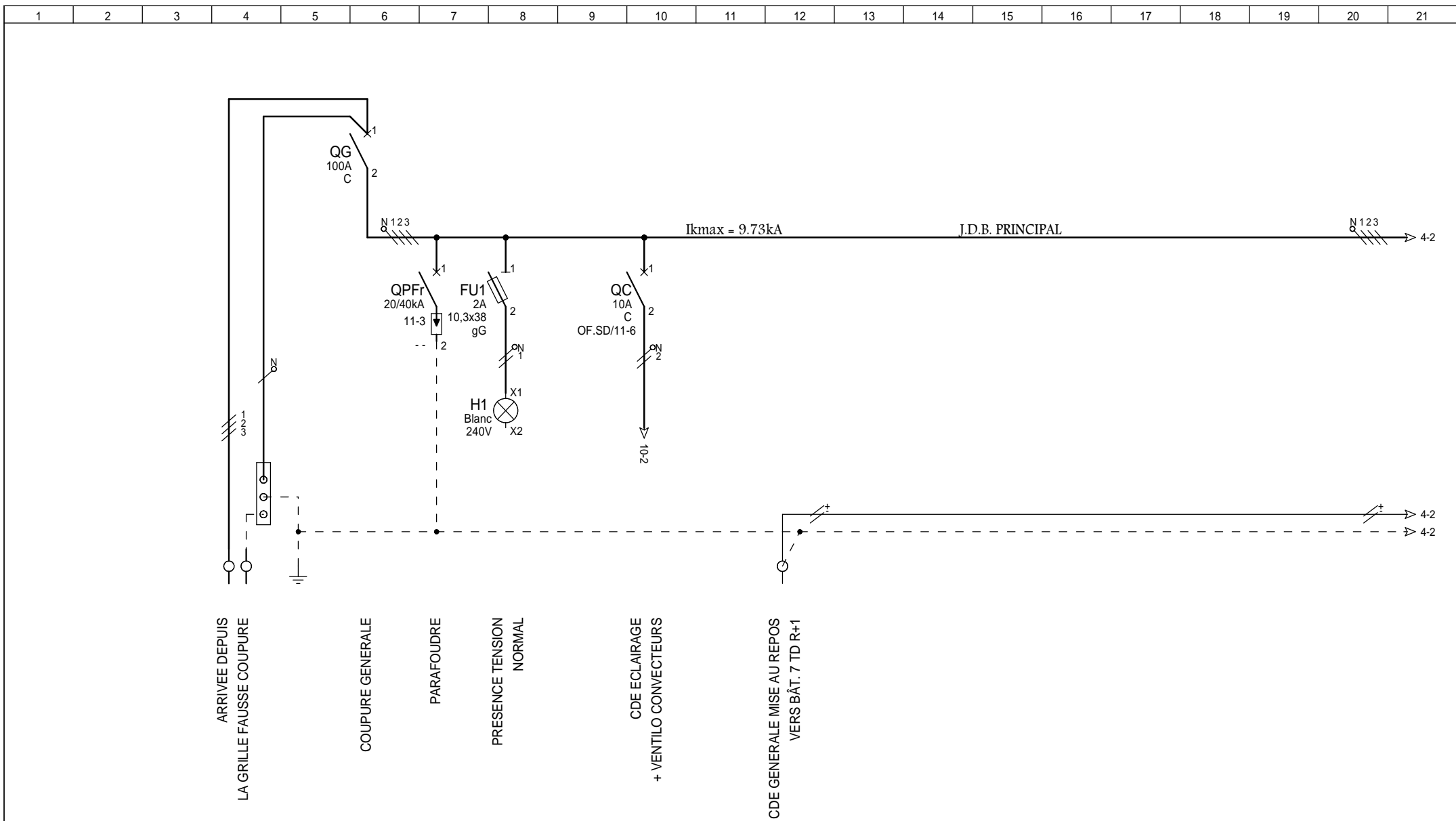
DOCUMENT N°:

1 / 20

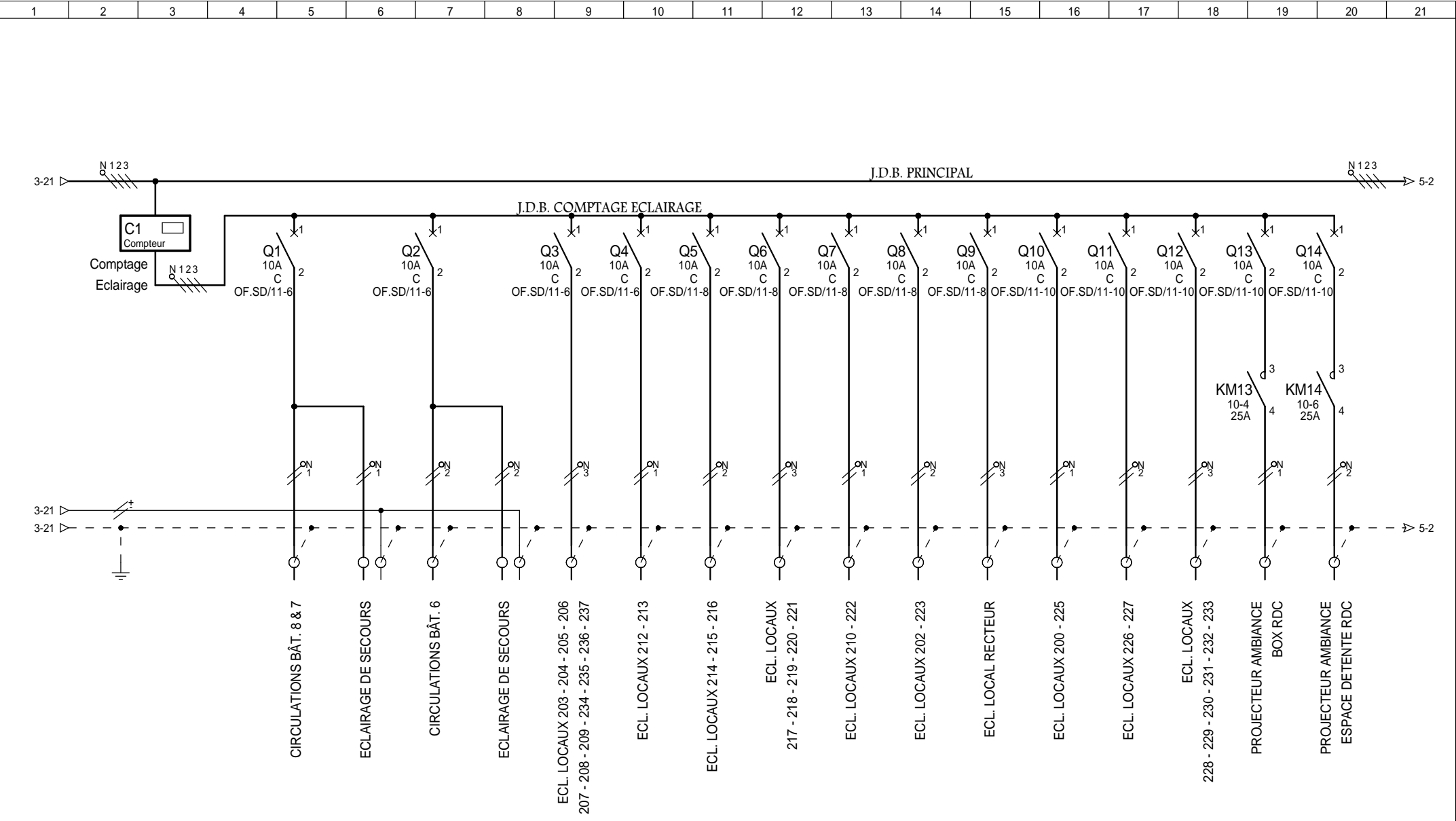
CE DOCUMENT EST NOTRE PROPRIETE. IL EST REMIS A TITRE CONFIDENTIEL.
IL NE DOIT PAS ETRE REPRODUIT OU COMMUNIQUE A DES TIERS SANS NOTRE AUTORISATION ECRITE

Document réalisé avec SEE, logiciel du groupe IGE+XAO tel. (33) (0)5 62 74 36 36

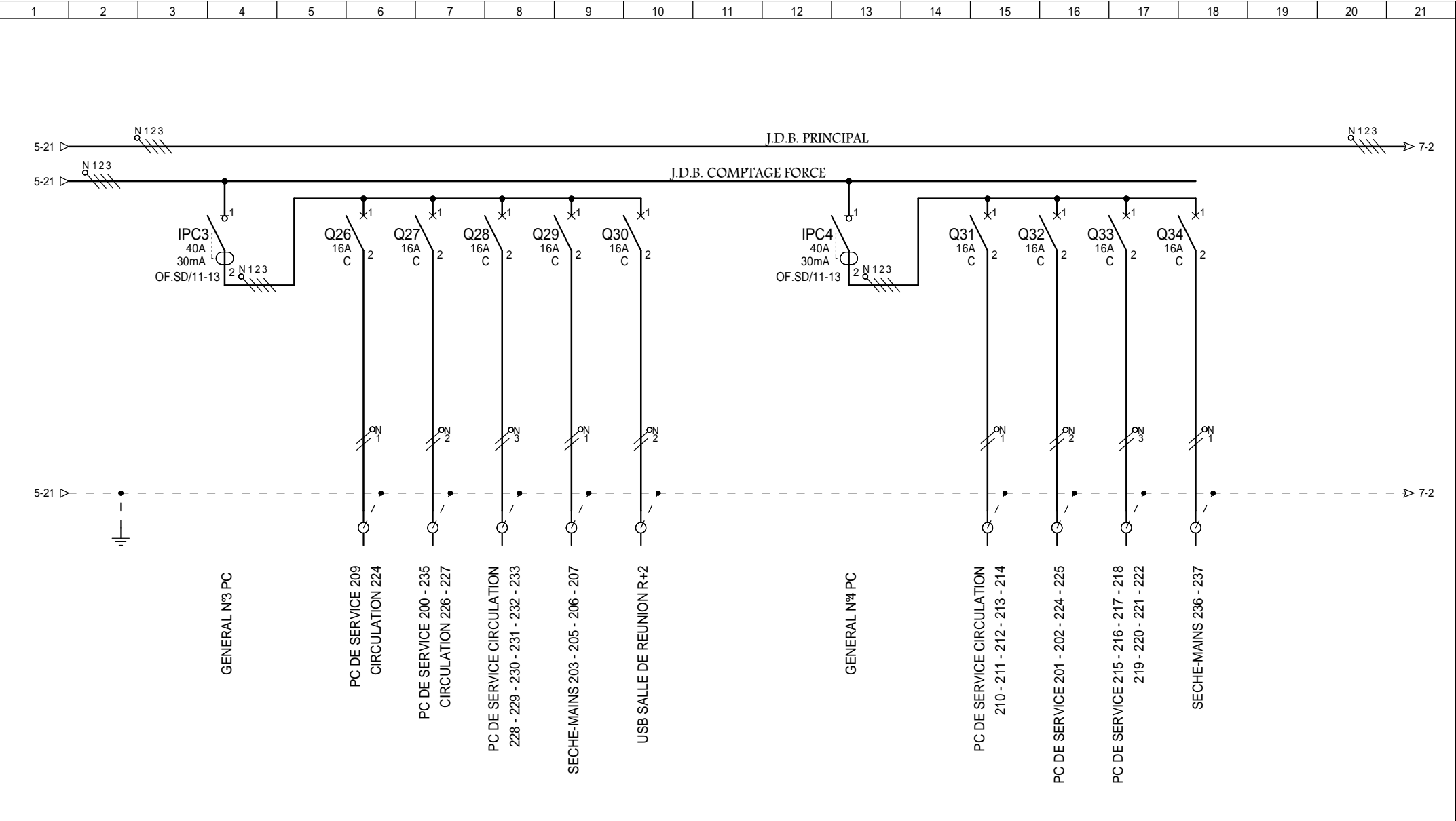
[illegible][illegible]



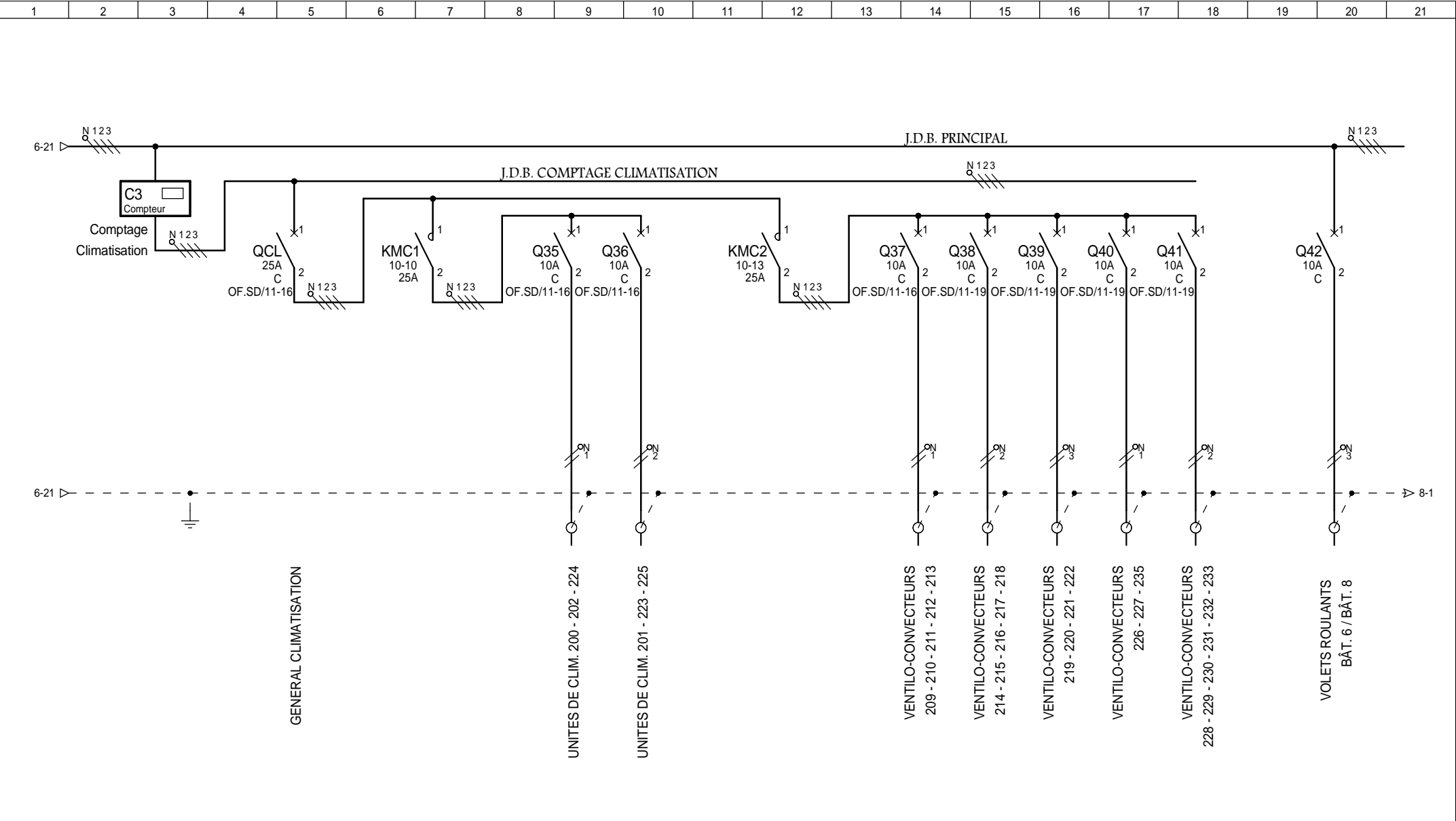
REPÈRE DE CABLE																		
REPÈRE DE FILS (tableau)					01 - 02		100 - 101		+ / -									
PUISSANCE (KW)			29.15															
INTENSITE (A)			53															
TYPE D'APPAREIL			C120N	iQuickPRD	STI		DT40											
TYPE DE CABLE	U1000R2V																	
SECTION DE CABLE (mm²)	4 x 1 x 25²			.10²					3G1.5									
LONGUEUR (m)																		



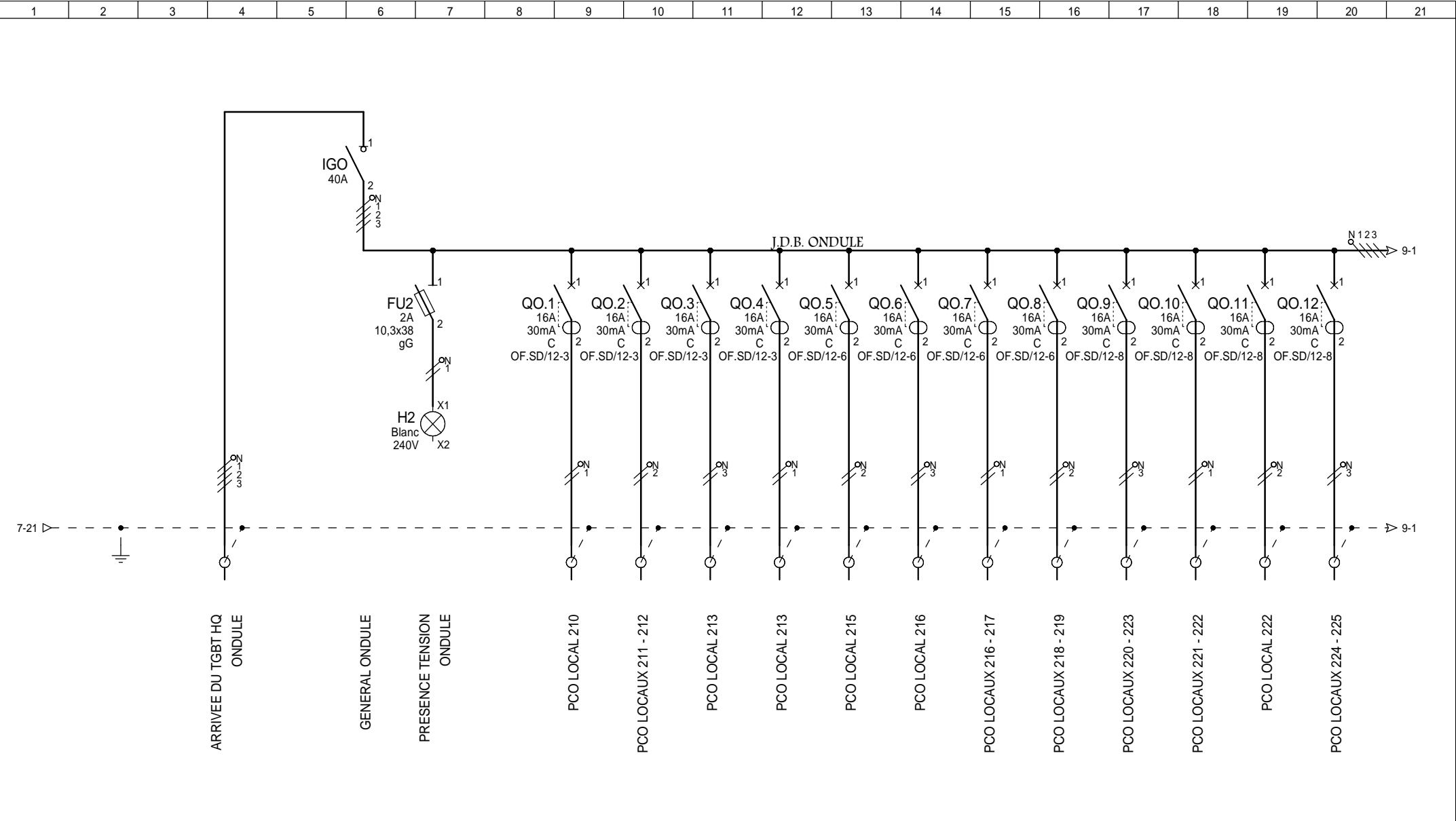
REPERE DE CABLES		Lu 01		Lu 03		Lu 05	Lu 06	Lu 07	Lu 08	Lu 09	Lu 10	Lu 11	Lu 12	Lu 13	Lu 14	Lu 15	Lu 16	
REPERE DE FILS (Tableau)		1	ES1 / +-	2	ES2 / +-	3	4	5	6	7	8	9	10	11	12	13	14	
PUISSANCE (KW)		1.344		1.088		0.662	0.780	0.780	0.650	0.650	0.650	0.585	0.780	0.814	0.910	1.040	0.520	
INTENSITE (A)		7.30		5.91		3.60	4.24	4.24	3.53	3.53	3.53	3.18	4.24	4.42	4.95	5.65	2.83	
TYPE D'APPAREIL		DT40		DT40		DT40	DT40	DT40	DT40	DT40	DT40	DT40	DT40	DT40	DT40	DT40	DT40	
TYPE DE CABLE		U1000R2V	U1000R2V	U1000R2V	U1000R2V	U1000R2V	U1000R2V	U1000R2V	U1000R2V	U1000R2V	U1000R2V	U1000R2V	U1000R2V	U1000R2V	U1000R2V	U1000R2V	U1000R2V	
SECTION DE CABLE (mm²)		3G1.5	5G1.5	5G1.5	5G1.5	5G1.5	3G1.5	3G1.5	3G1.5	3G1.5	3G1.5	3G1.5	3G1.5	3G1.5	3G1.5	3G2.5	3G2.5	
LONGUEUR (m)																		
RECTORAT DE LA GUADELOUPE BÂT. 6,7 & 8 - TD R+2		DIMATEQ Guadeloupe							PRESTELEC				Distribution Puissance				FOLIO 4 ◀ 3 5 ▶ Logiciel SEE v. 4019	
		DESSINE PAR:		C	21/10/2015	Mise à Jour	G.D.											
		DATE DE CREATION : 06.01.2014		A	17/08/2015	Mise à Jour	G.D.											
				INDICE	DATE	MODIFICATION		DÉS.										
								Document n°:										



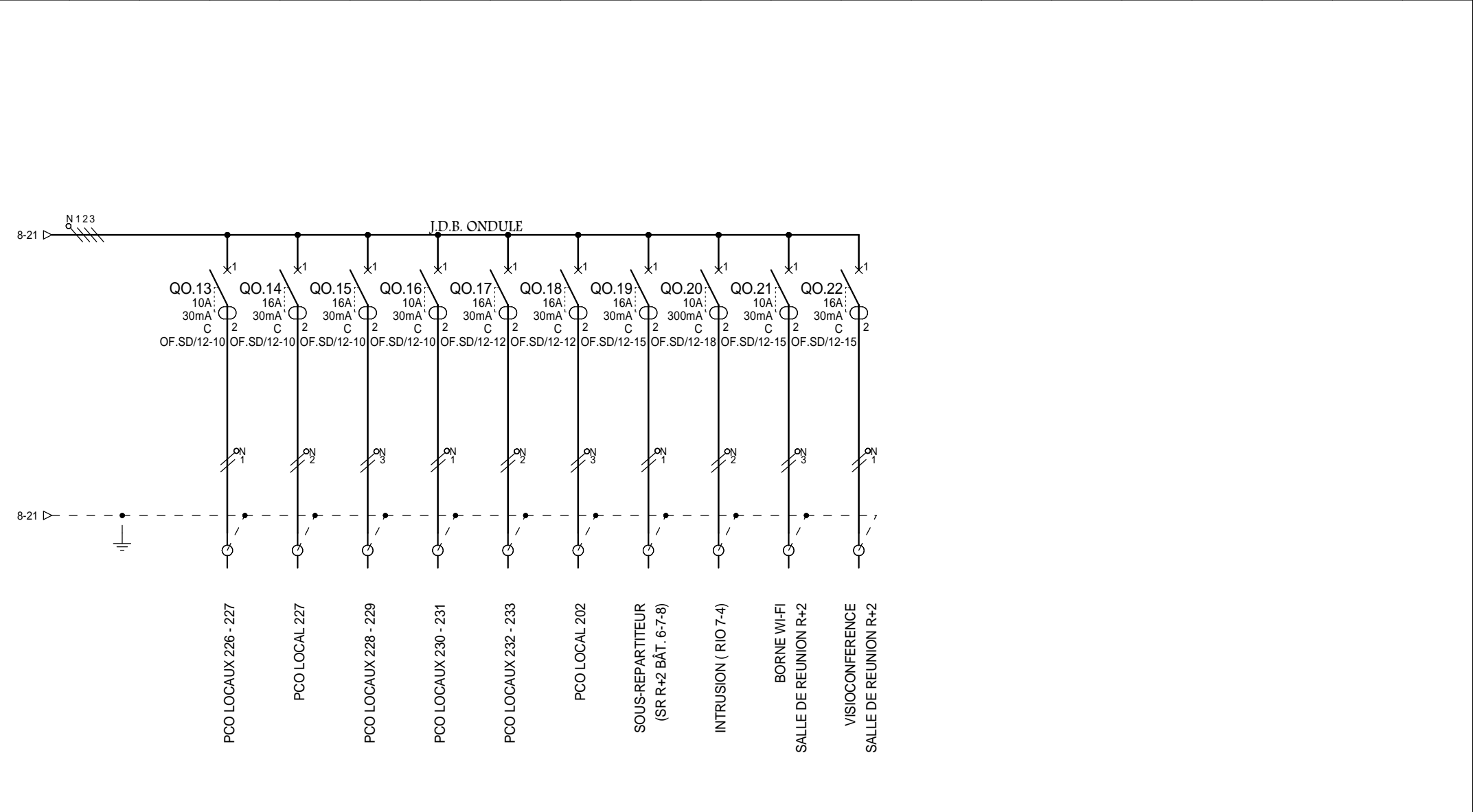
REPÈRE DE CABLES			PC 01	PC 02	PC 03	SM 1	PC 07					PC 04	PC 05	PC 06	SM 2			
REPÈRE DE FILS (Tableau)			26	27	28	29	30					31	32	33	34			
PUISSANCE (KW)	4.80		0.80	0.80	0.80	2.40				3.50		0.80	0.70	0.80	1.20			
INTENSITE (A)	8.7		4.35	4.35	4.35	13.04				6.3		4.35	3.80	4.35	6.52			
TYPE D'APPAREIL	iID		DT40	DT40	DT40	DT40	DT40			iID		DT40	DT40	DT40	DT40			
TYPE DE CABLE			U1000R2V	U1000R2V	U1000R2V	U1000R2V	U1000R2V					U1000R2V	U1000R2V	U1000R2V	U1000R2V			
SECTION DE CABLE (mm²)			3G2.5	3G2.5	3G2.5	3G2.5	3G2.5					3G2.5	3G2.5	3G2.5	3G2.5			
LONGUEUR (m)																		



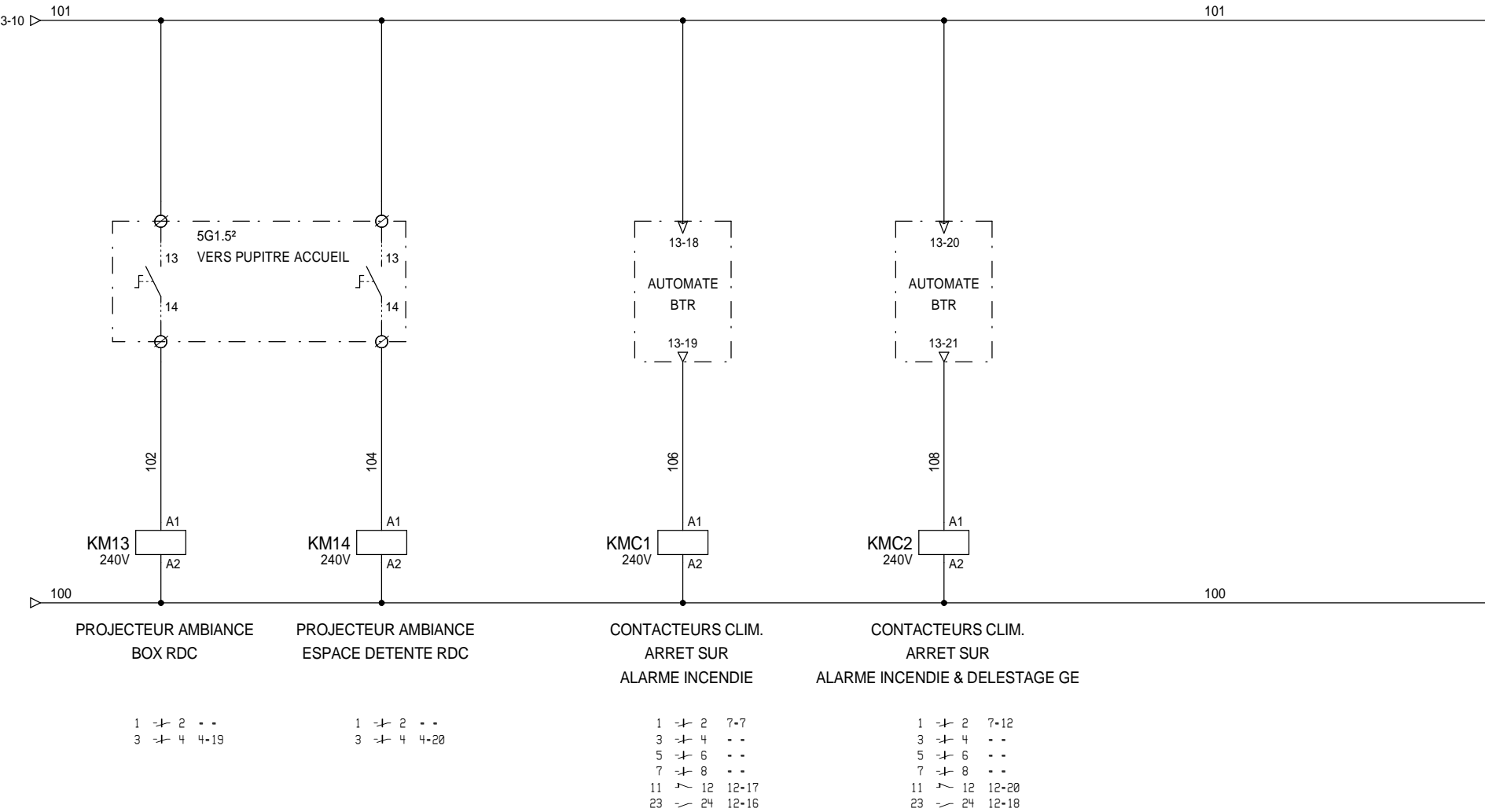
REPÈRE DE CABLES						F 01	VC 6					VC 01	VC 02	VC 03	VC 04	VC 03		VR
REPÈRE DE FILS (Tableau)						35	36					37	38	39	40	41		142
PUISSANCE (KW)					1.60	0.291	0.135			1.17		0.270	0.270	0.180	0.180	0.270		
INTENSITE (A)					2.9	1.58	0.73			2.1		1.47	1.47	0.98	0.98	1.47		0.00
TYPE D'APPAREIL			DT40		iCT	DT40	DT40			iCT		DT40	DT40	DT40	DT40	DT40		DT40
TYPE DE CABLE						U1000R2V	U1000R2V					U1000R2V	U1000R2V	U1000R2V	U1000R2V	U1000R2V		U1000R2V
SECTION DE CABLE (mm²)						3G1.5	3G1.5					3G1.5	3G1.5	3G1.5	3G1.5	3G1.5		3G1.5
LONGUEUR (m)																		

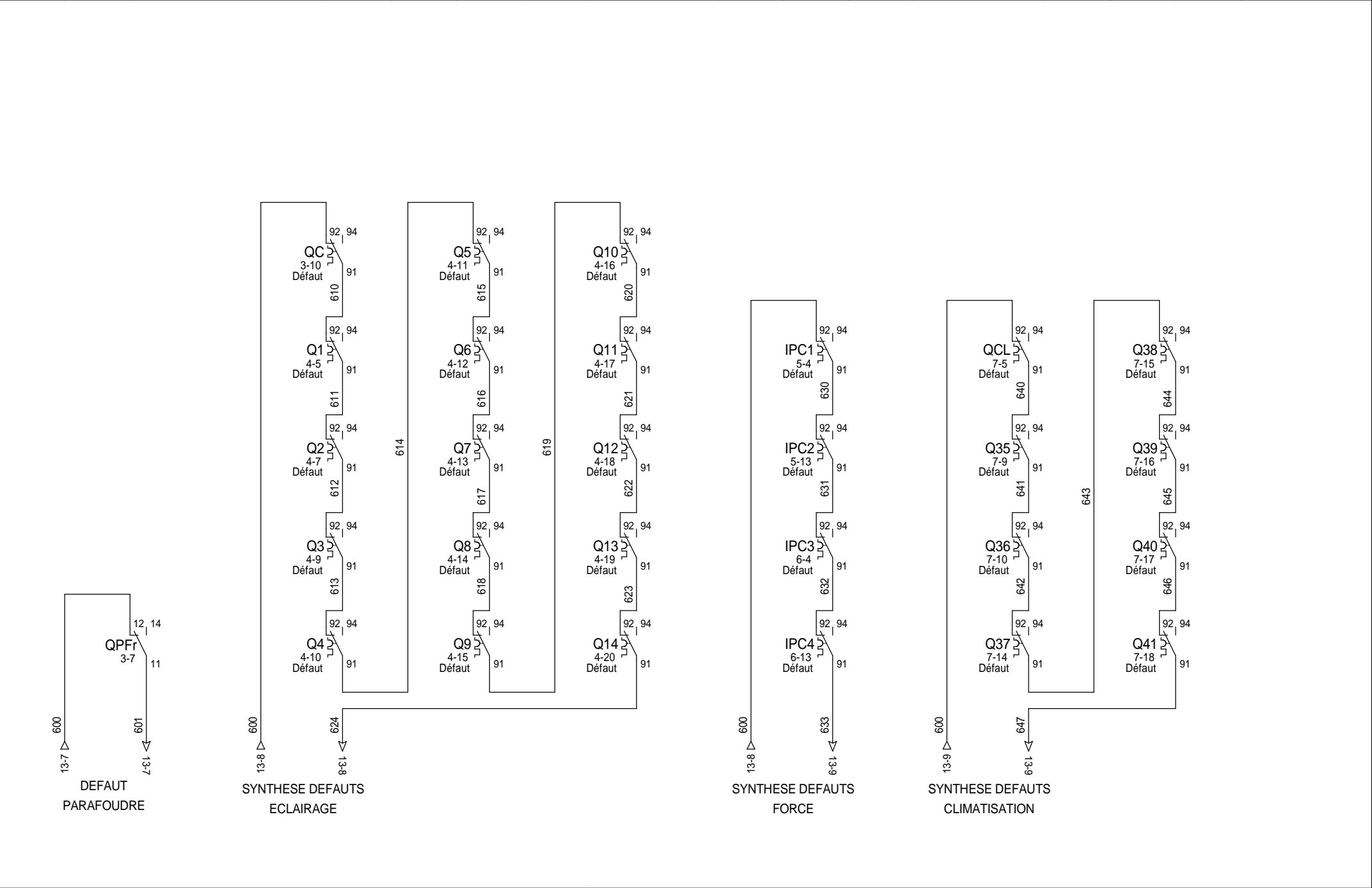


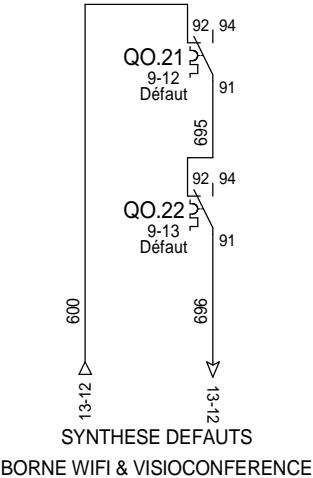
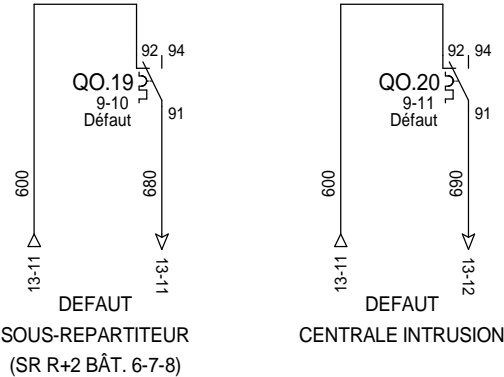
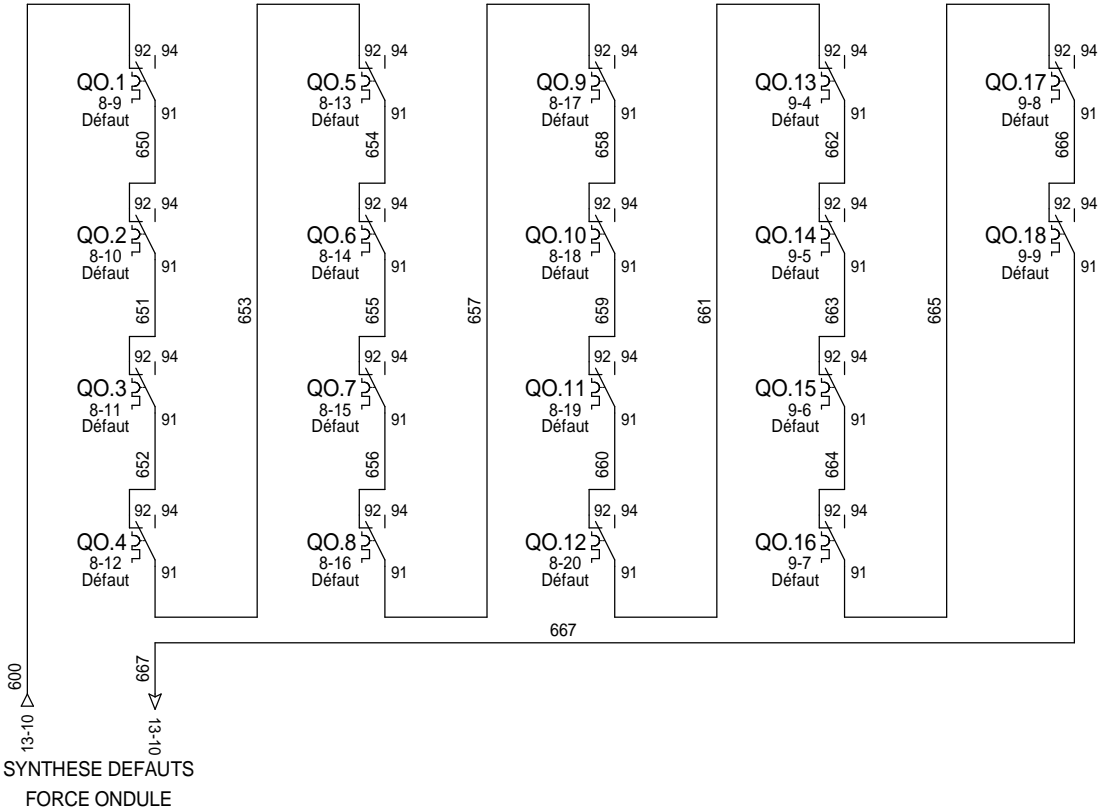
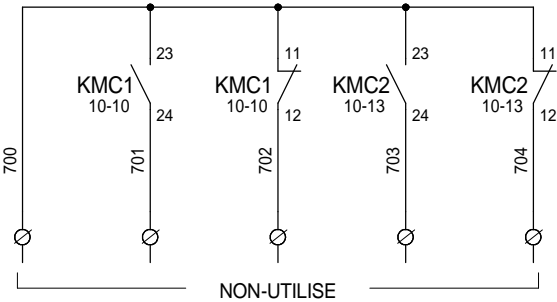
REPERE DE CABLES						PCO 01	PCO 02	PCO 03	PCO 04	PCO 05	PCO 06	PCO 07	PCO 08	PCO 09	PCO 10	PCO 11	PCO 12	
REPERE DE FILS (Tableau)	OND			03 - 04		ON1	ON2	ON3	ON4	ON5	ON6	ON7	ON8	ON9	ON10	ON11	ON12	
PUISSANCE (KW)			7.00			0.40	0.40	0.40	0.40	0.40	0.40	0.40	0.40	0.40	0.40	0.40	0.40	
INTENSITE (A)			12.63			2.17	2.17	2.17	2.17	2.17	2.17	2.17	2.17	2.17	2.17	2.17	2.17	
TYPE D'APPAREIL			iSW-NA	STI		DT40	DT40	DT40	DT40	DT40	DT40	DT40	DT40	DT40	DT40	DT40	DT40	
TYPE DE CABLE	U1000AR2V					U1000R2V	U1000R2V	U1000R2V	U1000R2V	U1000R2V	U1000R2V	U1000R2V	U1000R2V	U1000R2V	U1000R2V	U1000R2V	U1000R2V	
SECTION DE CABLE (mm²)	5G25					3G2.5	3G2.5	3G2.5	3G2.5	3G2.5	3G2.5	3G2.5	3G2.5	3G2.5	3G2.5	3G2.5	3G2.5	
LONGUEUR (m)																		

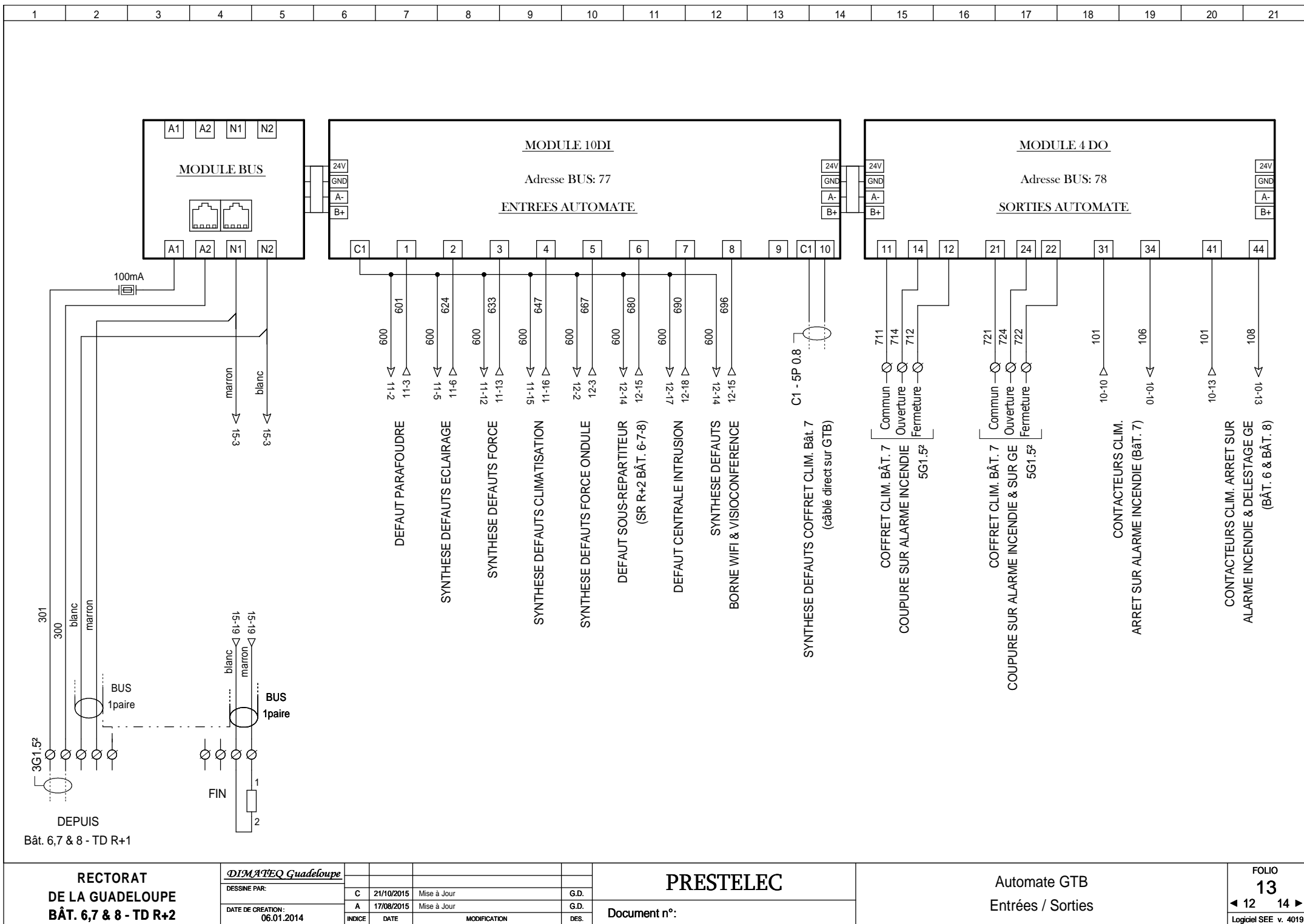


REPÈRE DE CABLES	PCO 13	PCO 14	PCO 15	PCO 16	PCO 17	PCO 18	Tél / Info		PCO 21	PCO 22							
REPÈRE DE FILS (Tableau)	ON13	ON14	ON15	ON16	ON17	ON18	ON19	ON20	ON21	ON22							
PUISSANCE (KW)	0.40	0.40	0.40	0.40	0.40	0.20											
INTENSITE (A)	2.17	2.17	2.17	2.17	2.17	1.09											
TYPE D'APPAREIL	DT40	DT40	DT40	DT40	DT40	DT40	DT40	DT40	DT40	DT40							
TYPE DE CABLE	U1000R2V	U1000R2V	U1000R2V	U1000R2V	U1000R2V	U1000R2V	U1000R2V	U1000R2V	U1000R2V	U1000R2V							
SECTION DE CABLE (mm²)	3G2.5	3G2.5	3G2.5	3G2.5	3G2.5	3G2.5	3G2.5	3G2.5	3G1.5	3G2.5							
LONGUEUR (m)																	









RECTORAT
DE LA GUADELOUPE
BÂT. 6,7 & 8 - TD R+2

DIMATEQ Guadeloupe

DESSINE PAR:

DATE DE CREATION :
06.01.2014

C

21/10/2015

Mise à Jour

A

17/08/2015

Mise à Jour

INDICE

DATE

MODIFICATION

DES.

PRESTELEC

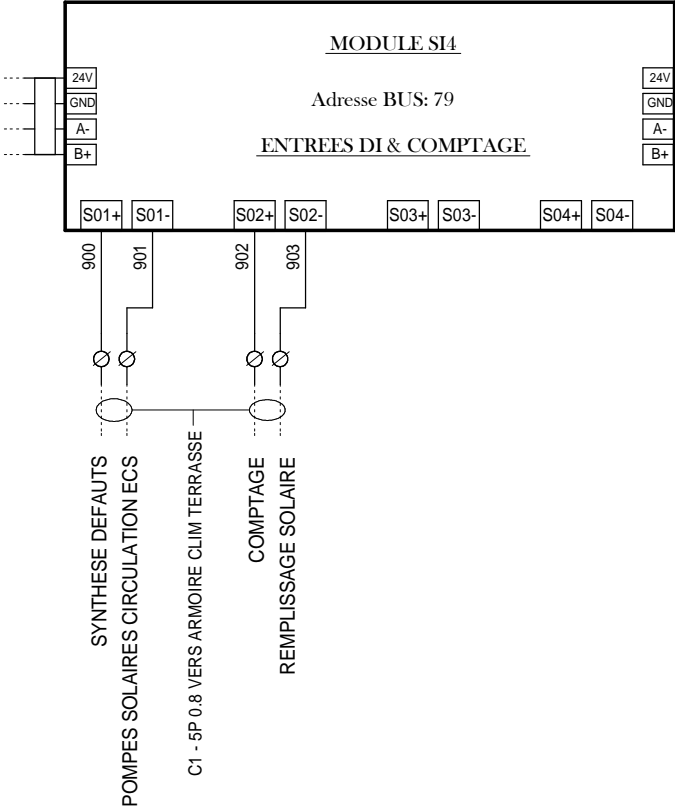
Document n°:

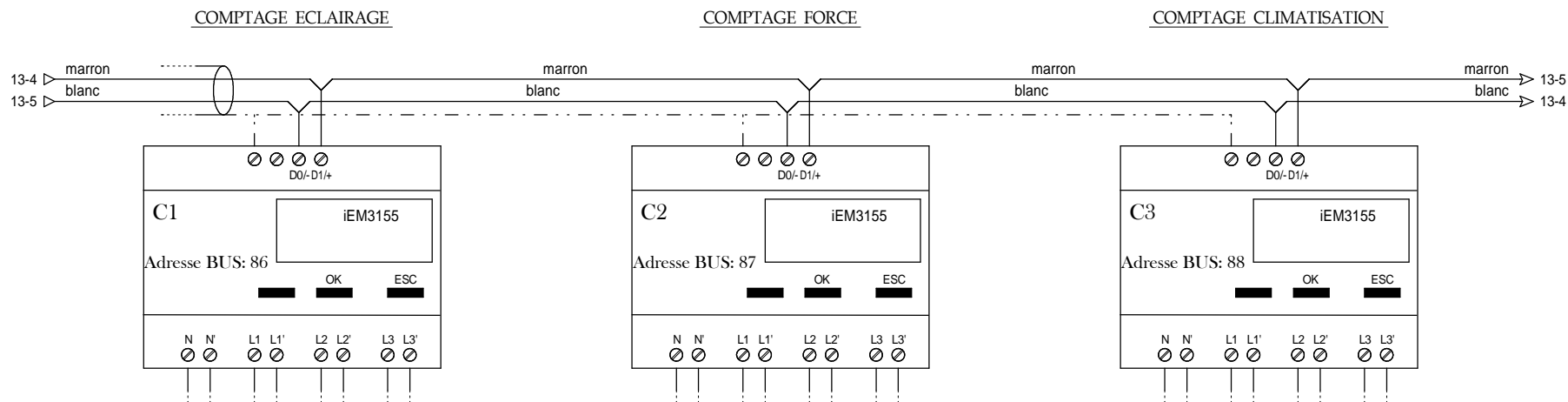
Automate GTB
Entrées / Sorties

FOLIO
13

◀ 12 14 ▶

Logiciel SEE v. 4019





REPERE	FOLIO	DESIGNATION	REFERENCE	FABRICANT	QTE
C1	4	COMPTEUR D'ENERGIE MONOPHASES ET TRIPHASES, NORMES IEC 61557-12 ET IEC 6205	A9MEM3155	SCHNEIDER ELECTRIC	1
C2	5	COMPTEUR D'ENERGIE MONOPHASES ET TRIPHASES, NORMES IEC 61557-12 ET IEC 6205	A9MEM3155	SCHNEIDER ELECTRIC	1
C3	7	COMPTEUR D'ENERGIE MONOPHASES ET TRIPHASES, NORMES IEC 61557-12 ET IEC 6205	A9MEM3155	SCHNEIDER ELECTRIC	1
FU1	3	SECTIONNEUR FUSIBLE A TIROIR STI UNI + N 500V	15646	SCHNEIDER ELECTRIC	1
FU2	8	SECTIONNEUR FUSIBLE A TIROIR STI UNI + N 500V	15646	SCHNEIDER ELECTRIC	1
H1	3	VOYANT LUMINEUX	XB4BVM1	SCHNEIDER ELECTRIC	1
H2	8	VOYANT LUMINEUX	XB4BVM1	SCHNEIDER ELECTRIC	1
IGO	8	INTERRUPTEUR-SECTIONNEUR 3P+N 40A	A9S70740	SCHNEIDER ELECTRIC	1
IPC1	5	CONTACT AUXILIAIRE iSD	A9A26927	SCHNEIDER ELECTRIC	1
IPC1	5	INTERRUPTEUR DIFFERENTIEL iID TYPE AC 415VAC 4P 40A 30mA	A9R11440	SCHNEIDER ELECTRIC	1
IPC2	5	CONTACT AUXILIAIRE iSD	A9A26927	SCHNEIDER ELECTRIC	1
IPC2	5	INTERRUPTEUR DIFFERENTIEL iID TYPE AC 415VAC 4P 40A 30mA	A9R11440	SCHNEIDER ELECTRIC	1
IPC3	6	CONTACT AUXILIAIRE iSD	A9A26927	SCHNEIDER ELECTRIC	1
IPC3	6	INTERRUPTEUR DIFFERENTIEL iID TYPE AC 415VAC 4P 40A 30mA	A9R11440	SCHNEIDER ELECTRIC	1
IPC4	6	CONTACT AUXILIAIRE iSD	A9A26927	SCHNEIDER ELECTRIC	1
IPC4	6	INTERRUPTEUR DIFFERENTIEL iID TYPE AC 415VAC 4P 40A 30mA	A9R11440	SCHNEIDER ELECTRIC	1
KM13	10	CONTACTEUR ICT BI 2NO 25A 230-240VAC	A9C24732	SCHNEIDER ELECTRIC	1
KM14	10	CONTACTEUR ICT BI 2NO 25A 230-240VAC	A9C24732	SCHNEIDER ELECTRIC	1
KMC1	10	CONTACT AUXILIAIRE DE SIGNALISATION iACTs 1NO+1NF	A9C15914	SCHNEIDER ELECTRIC	1
KMC1	10	CONTACTEUR ICT TETRA 4NO 25A 220-240V 50Hz	A9C24834	SCHNEIDER ELECTRIC	1
KMC2	10	CONTACT AUXILIAIRE DE SIGNALISATION iACTs 1NO+1NF	A9C15914	SCHNEIDER ELECTRIC	1
KMC2	10	CONTACTEUR ICT TETRA 4NO 25A 220-240V 50Hz	A9C24834	SCHNEIDER ELECTRIC	1
Q1	4	DISJONCTEUR DT40 1P+N 10A 6kA COURBE C	A9N21024	SCHNEIDER ELECTRIC	1
Q1	4	CONTACT AUXILIAIRE SD	A9N26927	SCHNEIDER ELECTRIC	1
Q2	4	DISJONCTEUR DT40 1P+N 10A 6kA COURBE C	A9N21024	SCHNEIDER ELECTRIC	1
Q2	4	CONTACT AUXILIAIRE SD	A9N26927	SCHNEIDER ELECTRIC	1
Q3	4	DISJONCTEUR DT40 1P+N 10A 6kA COURBE C	A9N21024	SCHNEIDER ELECTRIC	1
Q3	4	CONTACT AUXILIAIRE SD	A9N26927	SCHNEIDER ELECTRIC	1
Q4	4	DISJONCTEUR DT40 1P+N 10A 6kA COURBE C	A9N21024	SCHNEIDER ELECTRIC	1
Q4	4	CONTACT AUXILIAIRE SD	A9N26927	SCHNEIDER ELECTRIC	1
Q5	4	DISJONCTEUR DT40 1P+N 10A 6kA COURBE C	A9N21024	SCHNEIDER ELECTRIC	1
Q5	4	CONTACT AUXILIAIRE SD	A9N26927	SCHNEIDER ELECTRIC	1
Q6	4	DISJONCTEUR DT40 1P+N 10A 6kA COURBE C	A9N21024	SCHNEIDER ELECTRIC	1

REPERE	FOLIO	DESIGNATION	REFERENCE	FABRICANT	QTE
Q6	4	CONTACT AUXILIAIRE SD	A9N26927	SCHNEIDER ELECTRIC	1
Q7	4	DISJONCTEUR DT40 1P+N 10A 6kA COURBE C	A9N21024	SCHNEIDER ELECTRIC	1
Q7	4	CONTACT AUXILIAIRE SD	A9N26927	SCHNEIDER ELECTRIC	1
Q8	4	DISJONCTEUR DT40 1P+N 10A 6kA COURBE C	A9N21024	SCHNEIDER ELECTRIC	1
Q8	4	CONTACT AUXILIAIRE SD	A9N26927	SCHNEIDER ELECTRIC	1
Q9	4	DISJONCTEUR DT40 1P+N 10A 6kA COURBE C	A9N21024	SCHNEIDER ELECTRIC	1
Q9	4	CONTACT AUXILIAIRE SD	A9N26927	SCHNEIDER ELECTRIC	1
Q10	4	DISJONCTEUR DT40 1P+N 10A 6kA COURBE C	A9N21024	SCHNEIDER ELECTRIC	1
Q10	4	CONTACT AUXILIAIRE SD	A9N26927	SCHNEIDER ELECTRIC	1
Q11	4	DISJONCTEUR DT40 1P+N 10A 6kA COURBE C	A9N21024	SCHNEIDER ELECTRIC	1
Q11	4	CONTACT AUXILIAIRE SD	A9N26927	SCHNEIDER ELECTRIC	1
Q12	4	DISJONCTEUR DT40 1P+N 10A 6kA COURBE C	A9N21024	SCHNEIDER ELECTRIC	1
Q12	4	CONTACT AUXILIAIRE SD	A9N26927	SCHNEIDER ELECTRIC	1
Q13	4	DISJONCTEUR DT40 1P+N 10A 6kA COURBE C	A9N21024	SCHNEIDER ELECTRIC	1
Q13	4	CONTACT AUXILIAIRE SD	A9N26927	SCHNEIDER ELECTRIC	1
Q14	4	DISJONCTEUR DT40 1P+N 10A 6kA COURBE C	A9N21024	SCHNEIDER ELECTRIC	1
Q14	4	CONTACT AUXILIAIRE SD	A9N26927	SCHNEIDER ELECTRIC	1
Q15	5	DISJONCTEUR DT40 1P+N 16A 6kA, COURBE C	A9N21025	SCHNEIDER ELECTRIC	1
Q16	5	DISJONCTEUR DT40 1P+N 16A 6kA, COURBE C	A9N21025	SCHNEIDER ELECTRIC	1
Q17	5	DISJONCTEUR DT40 1P+N 16A 6kA, COURBE C	A9N21025	SCHNEIDER ELECTRIC	1
Q18	5	DISJONCTEUR DT40 1P+N 16A 6kA, COURBE C	A9N21025	SCHNEIDER ELECTRIC	1
Q19	5	DISJONCTEUR DT40 1P+N 16A 6kA, COURBE C	A9N21025	SCHNEIDER ELECTRIC	1
Q20	5	DISJONCTEUR DT40 1P+N 16A 6kA, COURBE C	A9N21025	SCHNEIDER ELECTRIC	1
Q21	5	DISJONCTEUR DT40 1P+N 16A 6kA, COURBE C	A9N21025	SCHNEIDER ELECTRIC	1
Q22	5	DISJONCTEUR DT40 1P+N 16A 6kA, COURBE C	A9N21025	SCHNEIDER ELECTRIC	1
Q23	5	DISJONCTEUR DT40 1P+N 16A 6kA, COURBE C	A9N21025	SCHNEIDER ELECTRIC	1
Q24	5	DISJONCTEUR DT40 1P+N 16A 6kA, COURBE C	A9N21025	SCHNEIDER ELECTRIC	1
Q25	5	DISJONCTEUR DT40 1P+N 16A 6kA, COURBE C	A9N21025	SCHNEIDER ELECTRIC	1
Q26	6	DISJONCTEUR DT40 1P+N 16A 6kA, COURBE C	A9N21025	SCHNEIDER ELECTRIC	1
Q27	6	DISJONCTEUR DT40 1P+N 16A 6kA, COURBE C	A9N21025	SCHNEIDER ELECTRIC	1
Q28	6	DISJONCTEUR DT40 1P+N 16A 6kA, COURBE C	A9N21025	SCHNEIDER ELECTRIC	1
Q29	6	DISJONCTEUR DT40 1P+N 16A 6kA, COURBE C	A9N21025	SCHNEIDER ELECTRIC	1
Q30	6	DISJONCTEUR DT40 1P+N 16A 6kA, COURBE C	A9N21025	SCHNEIDER ELECTRIC	1

123456789101112131415161718192021

REPERE	FOLIO	DESIGNATION	REFERENCE	FABRICANT	QTE
Q31	6	DISJONCTEUR DT40 1P+N 16A 6kA, COURBE C	A9N21025	SCHNEIDER ELECTRIC	1
Q32	6	DISJONCTEUR DT40 1P+N 16A 6kA, COURBE C	A9N21025	SCHNEIDER ELECTRIC	1
Q33	6	DISJONCTEUR DT40 1P+N 16A 6kA, COURBE C	A9N21025	SCHNEIDER ELECTRIC	1
Q34	6	DISJONCTEUR DT40 1P+N 16A 6kA, COURBE C	A9N21025	SCHNEIDER ELECTRIC	1
Q35	7	DISJONCTEUR DT40 1P+N 10A 6kA COURBE C	A9N21024	SCHNEIDER ELECTRIC	1
Q35	7	CONTACT AUXILIAIRE SD	A9N26927	SCHNEIDER ELECTRIC	1
Q36	7	DISJONCTEUR DT40 1P+N 10A 6kA COURBE C	A9N21024	SCHNEIDER ELECTRIC	1
Q36	7	CONTACT AUXILIAIRE SD	A9N26927	SCHNEIDER ELECTRIC	1
Q37	7	DISJONCTEUR DT40 1P+N 10A 6kA COURBE C	A9N21024	SCHNEIDER ELECTRIC	1
Q37	7	CONTACT AUXILIAIRE SD	A9N26927	SCHNEIDER ELECTRIC	1
Q38	7	DISJONCTEUR DT40 1P+N 10A 6kA COURBE C	A9N21024	SCHNEIDER ELECTRIC	1
Q38	7	CONTACT AUXILIAIRE SD	A9N26927	SCHNEIDER ELECTRIC	1
Q39	7	DISJONCTEUR DT40 1P+N 10A 6kA COURBE C	A9N21024	SCHNEIDER ELECTRIC	1
Q39	7	CONTACT AUXILIAIRE SD	A9N26927	SCHNEIDER ELECTRIC	1
Q40	7	DISJONCTEUR DT40 1P+N 10A 6kA COURBE C	A9N21024	SCHNEIDER ELECTRIC	1
Q40	7	CONTACT AUXILIAIRE SD	A9N26927	SCHNEIDER ELECTRIC	1
Q41	7	DISJONCTEUR DT40 1P+N 10A 6kA COURBE C	A9N21024	SCHNEIDER ELECTRIC	1
Q41	7	CONTACT AUXILIAIRE SD	A9N26927	SCHNEIDER ELECTRIC	1
Q42	7	DISJONCTEUR DT40 1P+N 10A 6kA COURBE C	A9N21024	SCHNEIDER ELECTRIC	1
QC	3	DISJONCTEUR DT40 1P+N 10A 6kA COURBE C	A9N21024	SCHNEIDER ELECTRIC	1
QC	3	CONTACT AUXILIAIRE SD	A9N26927	SCHNEIDER ELECTRIC	1
QCL	7	DISJONCTEUR DT40 3P+N 25A 6kA COURBE C	A9N21067	SCHNEIDER ELECTRIC	1
QCL	7	CONTACT AUXILIAIRE SD	A9N26927	SCHNEIDER ELECTRIC	1
QG	3	DISJONCTEUR C120N TETRA 100A COURBE C	A9N18375	SCHNEIDER ELECTRIC	1
QO.1	8	CONTACT AUXILIAIRE iSD	A9A26927	SCHNEIDER ELECTRIC	1
QO.1	8	DISJONCTEUR DT40 1P+N 16A 6kA, COURBE C	A9N21025	SCHNEIDER ELECTRIC	1
QO.1	8	BLOC VIGI DT40 1P+N CLASSE AC 25A 30mA 230VAC	A9N21450	SCHNEIDER ELECTRIC	1
QO.2	8	CONTACT AUXILIAIRE iSD	A9A26927	SCHNEIDER ELECTRIC	1
QO.2	8	DISJONCTEUR DT40 1P+N 16A 6kA, COURBE C	A9N21025	SCHNEIDER ELECTRIC	1
QO.2	8	BLOC VIGI DT40 1P+N CLASSE AC 25A 30mA 230VAC	A9N21450	SCHNEIDER ELECTRIC	1
QO.3	8	CONTACT AUXILIAIRE iSD	A9A26927	SCHNEIDER ELECTRIC	1
QO.3	8	DISJONCTEUR DT40 1P+N 16A 6kA, COURBE C	A9N21025	SCHNEIDER ELECTRIC	1
QO.3	8	BLOC VIGI DT40 1P+N CLASSE AC 25A 30mA 230VAC	A9N21450	SCHNEIDER ELECTRIC	1

RECTORAT
DE LA GUADELOUPE
BÂT. 6,7 & 8 - TD R+2

DIMATEQ Guadeloupe

DESSINE PAR:

DATE DE CREATION :
06.01.2014

C21/10/2015Mise à Jour

B25/09/2015Mise à Jour

A19/10/2009Recolement

INDICEDATEMODIFICATIONDES.

PRESTELEC

Document n°:

Nomenclature (Rep_Folio_Libelle_Ref_Fab)

FOLIO
18

19

Logiciel SEE v. 4019

REPERE	FOLIO	DESIGNATION	REFERENCE	FABRICANT	QTE
QO.4	8	CONTACT AUXILIAIRE iSD	A9A26927	SCHNEIDER ELECTRIC	1
QO.4	8	DISJONCTEUR DT40 1P+N 16A 6kA, COURBE C	A9N21025	SCHNEIDER ELECTRIC	1
QO.4	8	BLOC VIGI DT40 1P+N CLASSE AC 25A 30mA 230VAC	A9N21450	SCHNEIDER ELECTRIC	1
QO.5	8	CONTACT AUXILIAIRE iSD	A9A26927	SCHNEIDER ELECTRIC	1
QO.5	8	DISJONCTEUR DT40 1P+N 16A 6kA, COURBE C	A9N21025	SCHNEIDER ELECTRIC	1
QO.5	8	BLOC VIGI DT40 1P+N CLASSE AC 25A 30mA 230VAC	A9N21450	SCHNEIDER ELECTRIC	1
QO.6	8	CONTACT AUXILIAIRE iSD	A9A26927	SCHNEIDER ELECTRIC	1
QO.6	8	DISJONCTEUR DT40 1P+N 16A 6kA, COURBE C	A9N21025	SCHNEIDER ELECTRIC	1
QO.6	8	BLOC VIGI DT40 1P+N CLASSE AC 25A 30mA 230VAC	A9N21450	SCHNEIDER ELECTRIC	1
QO.7	8	CONTACT AUXILIAIRE iSD	A9A26927	SCHNEIDER ELECTRIC	1
QO.7	8	DISJONCTEUR DT40 1P+N 16A 6kA, COURBE C	A9N21025	SCHNEIDER ELECTRIC	1
QO.7	8	BLOC VIGI DT40 1P+N CLASSE AC 25A 30mA 230VAC	A9N21450	SCHNEIDER ELECTRIC	1
QO.8	8	CONTACT AUXILIAIRE iSD	A9A26927	SCHNEIDER ELECTRIC	1
QO.8	8	DISJONCTEUR DT40 1P+N 16A 6kA, COURBE C	A9N21025	SCHNEIDER ELECTRIC	1
QO.8	8	BLOC VIGI DT40 1P+N CLASSE AC 25A 30mA 230VAC	A9N21450	SCHNEIDER ELECTRIC	1
QO.9	8	CONTACT AUXILIAIRE iSD	A9A26927	SCHNEIDER ELECTRIC	1
QO.9	8	DISJONCTEUR DT40 1P+N 16A 6kA, COURBE C	A9N21025	SCHNEIDER ELECTRIC	1
QO.9	8	BLOC VIGI DT40 1P+N CLASSE AC 25A 30mA 230VAC	A9N21450	SCHNEIDER ELECTRIC	1
QO.10	8	CONTACT AUXILIAIRE iSD	A9A26927	SCHNEIDER ELECTRIC	1
QO.10	8	DISJONCTEUR DT40 1P+N 16A 6kA, COURBE C	A9N21025	SCHNEIDER ELECTRIC	1
QO.10	8	BLOC VIGI DT40 1P+N CLASSE AC 25A 30mA 230VAC	A9N21450	SCHNEIDER ELECTRIC	1
QO.11	8	CONTACT AUXILIAIRE iSD	A9A26927	SCHNEIDER ELECTRIC	1
QO.11	8	DISJONCTEUR DT40 1P+N 16A 6kA, COURBE C	A9N21025	SCHNEIDER ELECTRIC	1
QO.11	8	BLOC VIGI DT40 1P+N CLASSE AC 25A 30mA 230VAC	A9N21450	SCHNEIDER ELECTRIC	1
QO.12	8	CONTACT AUXILIAIRE iSD	A9A26927	SCHNEIDER ELECTRIC	1
QO.12	8	DISJONCTEUR DT40 1P+N 16A 6kA, COURBE C	A9N21025	SCHNEIDER ELECTRIC	1
QO.12	8	BLOC VIGI DT40 1P+N CLASSE AC 25A 30mA 230VAC	A9N21450	SCHNEIDER ELECTRIC	1
QO.13	9	CONTACT AUXILIAIRE iSD	A9A26927	SCHNEIDER ELECTRIC	1
QO.13	9	DISJONCTEUR DT40 1P+N 10A 6kA COURBE C	A9N21024	SCHNEIDER ELECTRIC	1
QO.13	9	BLOC VIGI DT40 1P+N CLASSE AC 25A 30mA 230VAC	A9N21450	SCHNEIDER ELECTRIC	1
QO.14	9	CONTACT AUXILIAIRE iSD	A9A26927	SCHNEIDER ELECTRIC	1
QO.14	9	DISJONCTEUR DT40 1P+N 16A 6kA, COURBE C	A9N21025	SCHNEIDER ELECTRIC	1
QO.14	9	BLOC VIGI DT40 1P+N CLASSE AC 25A 30mA 230VAC	A9N21450	SCHNEIDER ELECTRIC	1

REPERE	FOLIO	DESIGNATION	REFERENCE	FABRICANT	QTE
QO.15	9	CONTACT AUXILIAIRE iSD	A9A26927	SCHNEIDER ELECTRIC	1
QO.15	9	DISJONCTEUR DT40 1P+N 16A 6kA, COURBE C	A9N21025	SCHNEIDER ELECTRIC	1
QO.15	9	BLOC VIGI DT40 1P+N CLASSE AC 25A 30mA 230VAC	A9N21450	SCHNEIDER ELECTRIC	1
QO.16	9	CONTACT AUXILIAIRE iSD	A9A26927	SCHNEIDER ELECTRIC	1
QO.16	9	DISJONCTEUR DT40 1P+N 10A 6kA COURBE C	A9N21024	SCHNEIDER ELECTRIC	1
QO.16	9	BLOC VIGI DT40 1P+N CLASSE AC 25A 30mA 230VAC	A9N21450	SCHNEIDER ELECTRIC	1
QO.17	9	CONTACT AUXILIAIRE iSD	A9A26927	SCHNEIDER ELECTRIC	1
QO.17	9	DISJONCTEUR DT40 1P+N 16A 6kA, COURBE C	A9N21025	SCHNEIDER ELECTRIC	1
QO.17	9	BLOC VIGI DT40 1P+N CLASSE AC 25A 30mA 230VAC	A9N21450	SCHNEIDER ELECTRIC	1
QO.18	9	CONTACT AUXILIAIRE iSD	A9A26927	SCHNEIDER ELECTRIC	1
QO.18	9	DISJONCTEUR DT40 1P+N 16A 6kA, COURBE C	A9N21025	SCHNEIDER ELECTRIC	1
QO.18	9	BLOC VIGI DT40 1P+N CLASSE AC 25A 30mA 230VAC	A9N21450	SCHNEIDER ELECTRIC	1
QO.19	9	CONTACT AUXILIAIRE iSD	A9A26927	SCHNEIDER ELECTRIC	1
QO.19	9	DISJONCTEUR DT40 1P+N 16A 6kA, COURBE C	A9N21025	SCHNEIDER ELECTRIC	1
QO.19	9	BLOC VIGI DT40 1P+N CLASSE AC 25A 30mA 230VAC	A9N21450	SCHNEIDER ELECTRIC	1
QO.20	9	CONTACT AUXILIAIRE iSD	A9A26927	SCHNEIDER ELECTRIC	1
QO.20	9	DISJONCTEUR DT40 1P+N 10A 6kA COURBE C	A9N21024	SCHNEIDER ELECTRIC	1
QO.20	9	BLOC VIGI DT40 1P+N CLASSE AC 25A 300mA 230VAC	A9N21451	SCHNEIDER ELECTRIC	1
QO.21	9	CONTACT AUXILIAIRE iSD	A9A26927	SCHNEIDER ELECTRIC	1
QO.21	9	DISJONCTEUR DT40 1P+N 10A 6kA COURBE C	A9N21024	SCHNEIDER ELECTRIC	1
QO.21	9	BLOC VIGI DT40 1P+N CLASSE AC 25A 30mA 230VAC	A9N21450	SCHNEIDER ELECTRIC	1
QO.22	9	CONTACT AUXILIAIRE iSD	A9A26927	SCHNEIDER ELECTRIC	1
QO.22	9	DISJONCTEUR DT40 1P+N 16A 6kA, COURBE C	A9N21025	SCHNEIDER ELECTRIC	1
QO.22	9	BLOC VIGI DT40 1P+N CLASSE AC 25A 30mA 230VAC	A9N21450	SCHNEIDER ELECTRIC	1
QPFr	3	PARAFOUDRE iQUICK PRD40r 3P+N, 230/400VAC, 20/40kA	A9L16294	SCHNEIDER ELECTRIC	1